

# Geositios

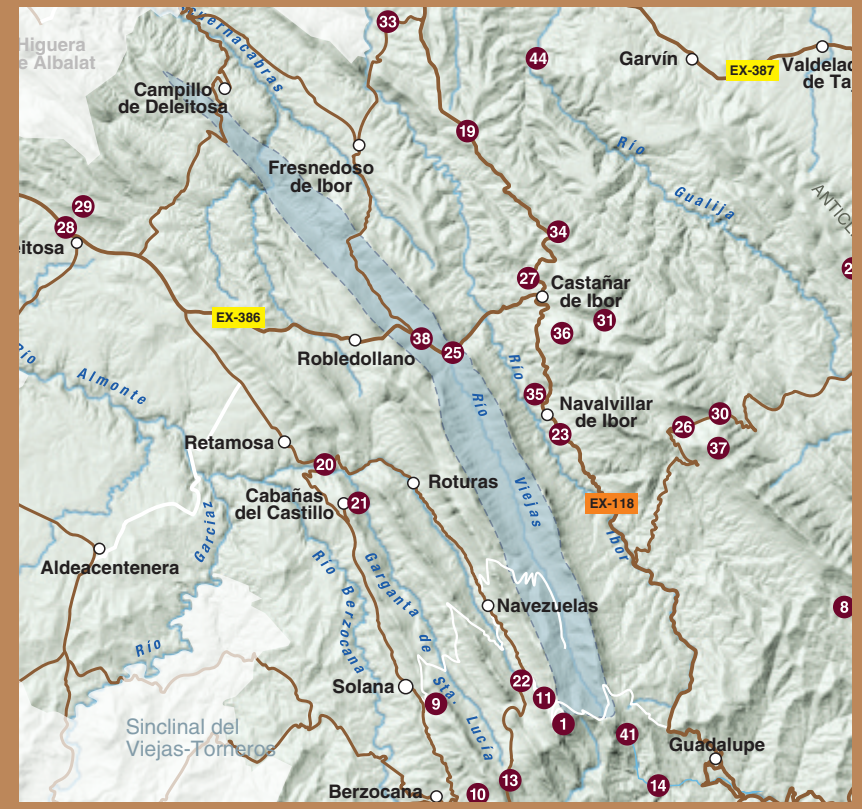
## SINCLINALES Y ANTICLINALES



# Sinclinal del Viejas-Valle de Torneros



Propuesta pedagógica: en la columna estratigráfica de la izquierda se destacan en **naranja** los periodos en los que se depositan los sedimentos en este geositio. El Geoparque te propone también que investigues algo más sobre las expresiones marcadas en **azul** en el texto.



## Sinclinal del Viejas-Valle de Torneros

### Localización y Accesibilidad



Este sinclinal recorre el Geoparque desde el risco de La Villuerca hasta Campillo de Deleitosa. Está surcado en la parte sureste por el río Viejas y en el noroeste por el arroyo de Torneros. Para visitarlo por el Torneros podemos usar la carretera que une Robledollano con Castañar de Ibor, a mitad de camino entre ambas poblaciones, entre el risco de la Reyerta y el Cancho de las Narices. Una buena vista desde el sur la propicia el collado del Pozo de la Nieve, en la subida al risco de La Villuerca.

### Interpretación geológica



Como puede observarse en los esquemas realizados sobre **cortes geológicos**, los materiales visibles a lo largo de este sinclinal se corresponden mayoritariamente con pizarras y cuarcitas depositadas durante el periodo Ordovícico. En el núcleo del sinclinal es más frecuente encontrar las pizarras que en algunas ocasiones encontraremos en alternancias de poca **potencia** con cuarcitas (la potencia es el espesor de los estratos). En los flancos aparecen las cuarcitas armoricanas formando las alineaciones de riscos interrumpidas por **collados** que se corresponden con fallas.

En la misma carretera desde Robledollano a Castañar de Ibor aparece un afloramiento cuarcítico donde se ponen en contacto materiales del Ordovícico inferior y medio por medio de una falla vertical con movimiento de los flancos (ver geosito "Espejo de Falla del Cancho de las Narices"). En las laderas encontraremos pedreras y en ellas pueden observarse mineralizaciones de **pirolusita** (MnO<sub>2</sub>), con agregados cristalinos microscópicos de vistosas formas dendríticas.

A partir del Cancho de las Narices, dirección Robledollano, se localizan unas pizarras oscuras o pardo-verdosas, que se combinan con estratos de areniscas, las cuales, al igual que en otras zonas del Geoparque,



Río Viejas

constituyen un interesante yacimiento paleontológico de artrópodos marinos (trilobites), spiriféridos, crinoides, graptolitos y briozooarios, aunque la mayor diversidad la presenta el grupo de los trilobites, con los géneros *Neseuretus* e *Iliaenus*.

### Atractivos de la visita

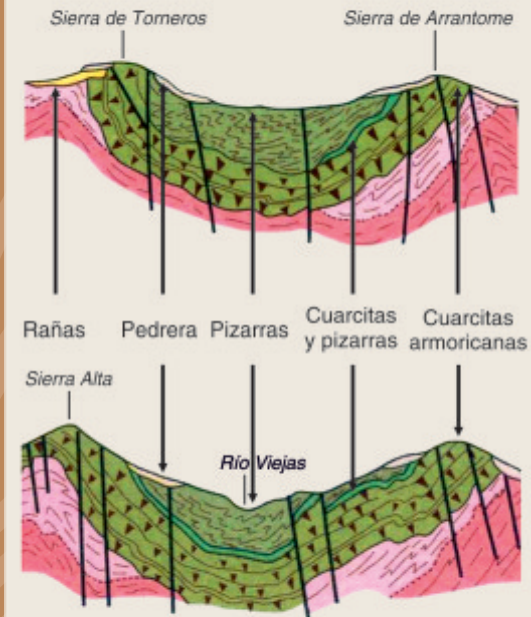


El sinclinal del Viejas-Torneros ofrece unos paisajes de belleza incontrovertible. Adentrarse en él supone una aventura para el caminante o para el cicloturista porque no hay carreteras para turistas. Saliendo del Cancho de las Narices encontraremos un camino rural denominado camino del Valle del Viejas que yendo paralelo al río hacia su nacimiento nos va a permitir disfrutar de un paisaje en el que la geología y los bosques nos van a ir dando sorpresas a cada paso mientras avanzamos bajo riscos y collados.

Es también una zona conocida por sus fósiles del Ordovícico, como los comentados anteriormente y que son propios de las plataformas continentales de los mares de comienzos del Paleozoico. Recuérdese que constituyen patrimonio geológico protegido del Geoparque y que su recolección está prohibida. Su encuentro ocasional nos permitirá la captura de una buena imagen pero debemos dejarlo en su lugar. Nuevos visitantes le agradecerán su gesto.

Durante la visita podemos observar aspectos de interés botánico, como las formaciones boscosas de ribera del río Viejas (loreras, alisedas y fresnedas) y faunístico, como la nutria en las aguas del río Viejas o las aves (buitre leonado, alimoche, cigüeña negra, etc.) en los riscos de las sierras cercanas.

Corte del sinclinal en el arroyo de Torneros  
Ref: Norte de Robledollano



Corte del sinclinal en el río Viejas  
Ref: Norte de Navezuelas